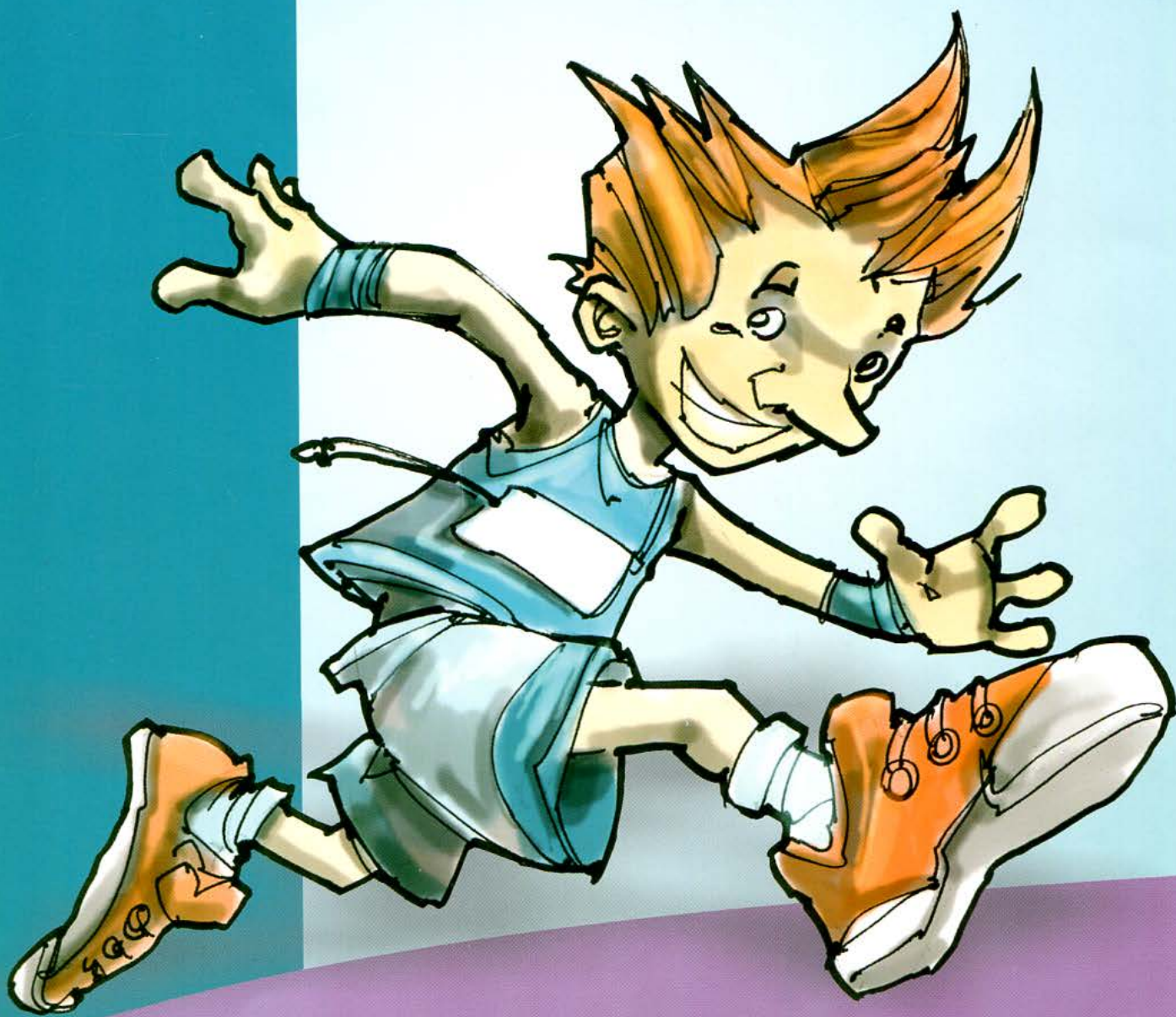


ΔΗΜΟΚΡΙΤΕΙΟ ΠΑΝΕΠΙΣΤΗΜΙΟ ΘΡΑΚΗΣ
ΤΜΗΜΑ ΕΠΙΣΤΗΜΗΣ ΦΥΣΙΚΗΣ ΑΓΩΓΗΣ ΚΑΙ ΑΘΛΗΤΙΣΜΟΥ

ΣΥΝΟΠΤΙΚΟΣ ΟΔΗΓΟΣ ΣΠΟΥΔΩΝ



ΚΟΜΟΤΗΝΗ 2011 & 2012

ΔΗΜΟΚΡΙΤΕΙΟ ΠΑΝΕΠΙΣΤΗΜΙΟ ΘΡΑΚΗΣ

ΤΜΗΜΑ
ΕΠΙΣΤΗΜΗΣ ΦΥΣΙΚΗΣ ΑΓΩΓΗΣ
ΚΑΙ ΑΘΛΗΤΙΣΜΟΥ

ΣΥΝΟΠΤΙΚΟΣ ΟΔΗΓΟΣ ΣΠΟΥΔΩΝ

ΚΟΜΟΤΗΝΗ 2012

Το Προπτυχιακό Πρόγραμμα Σπουδών του Τ.Ε.Φ.Α.Α. - Δ.Π.Θ. περιλαμβάνει δύο κύκλους σπουδών: το Βασικό Κύκλο σπουδών (1^ο & 2^ο έτος σπουδών) και τον Κύκλο Εξειδίκευσης (3^ο & 4^ο έτος σπουδών).

Ο **Βασικός Κύκλος σπουδών** περιλαμβάνει θεωρητικά, πρακτικά και εργαστηριακά μαθήματα τα οποία είναι κοινά για όλους τους φοιτητές – τριες. Το κάθε πρακτικό μάθημα Διδακτικής του εαρινού εξαμήνου (Β' και Δ' εξαμήνου) αποτελεί προαπαιτούμενο μάθημα της αντίστοιχης Ειδικότητας. Για τις Ειδικότητες που δεν έχουν αντίστοιχο πρακτικό μάθημα στο 1^ο ή στο 2^ο έτος σπουδών, προσφέρονται συγκεκριμένα προαπαιτούμενα μαθήματα επιλογής στο 2^ο έτος σπουδών, από τα οποία κάθε φοιτητή – τρια μπορεί να επιλέξει έως τέσσερα (4) μαθήματα.

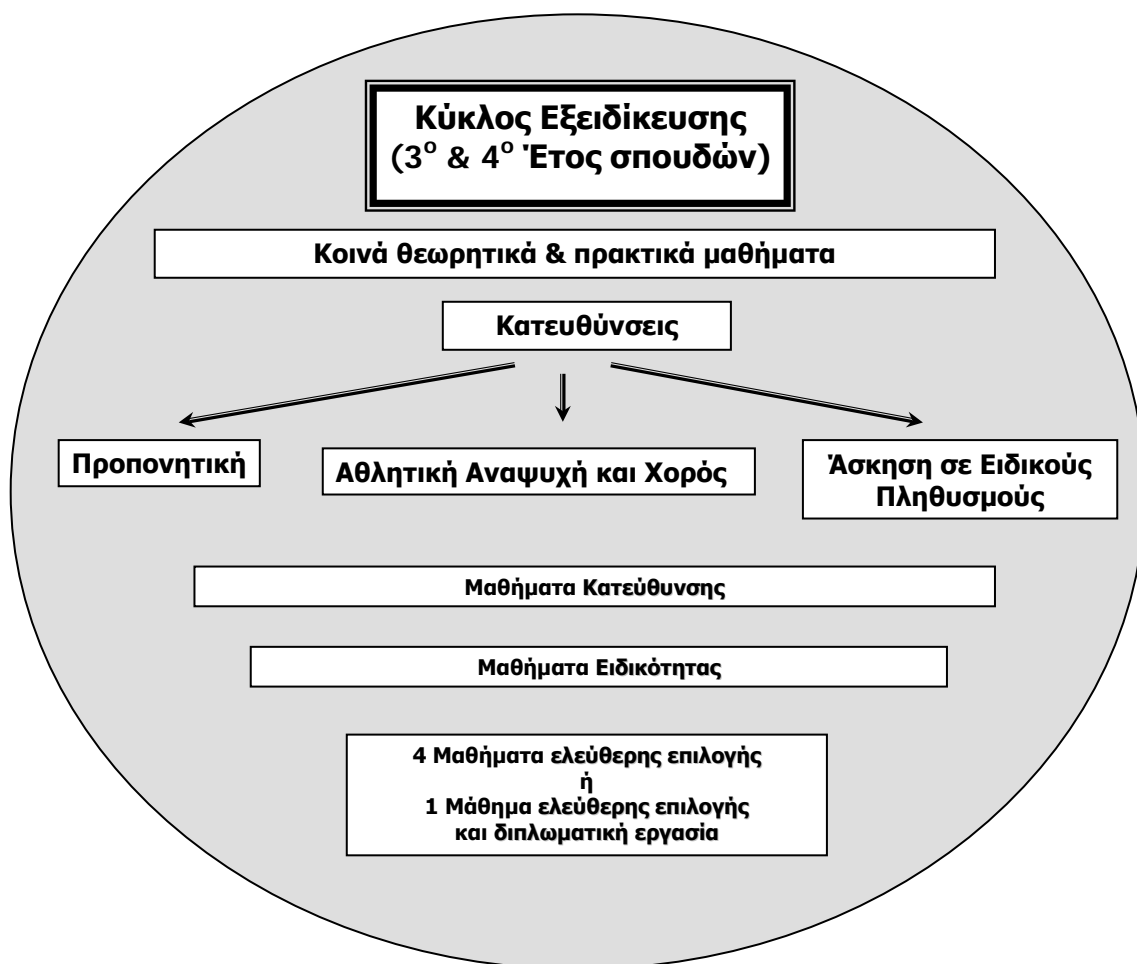
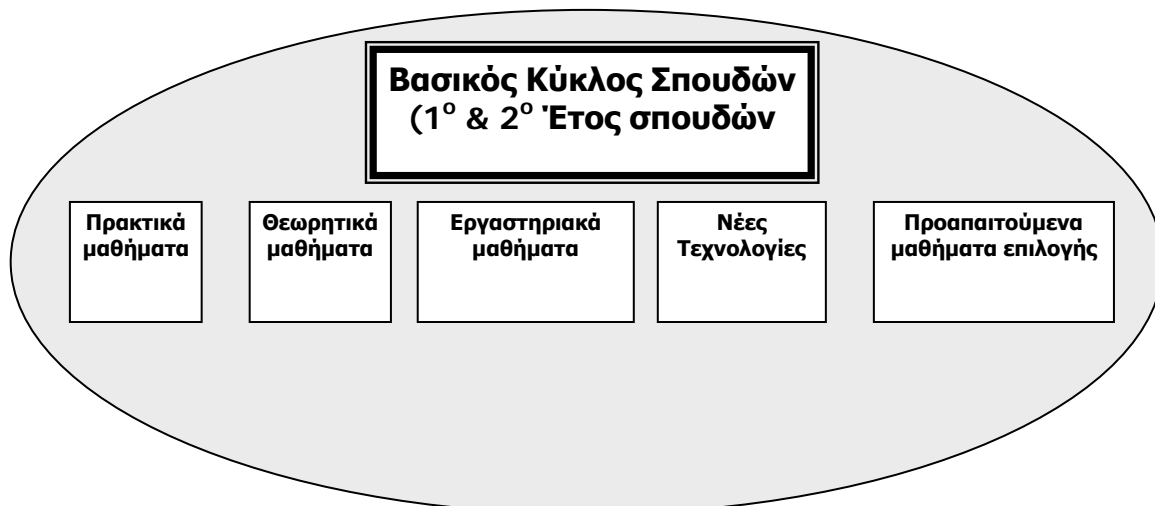
Στον **Κύκλο Εξειδίκευσης** κάθε φοιτητής – τρια θα πρέπει να επιλέξει μια Ειδικότητα, η οποία εντάσσεται σε συγκεκριμένη Κατεύθυνση. Εκτός από τα μαθήματα της Ειδικότητας και της Κατεύθυνσης, τα οποία είναι διαφορετικά ανάλογα με την Ειδικότητα και την Κατεύθυνση που παρακολουθεί ο κάθε φοιτητής - τρια, στον Κύκλο Εξειδίκευσης περιλαμβάνονται επίσης θεωρητικά και πρακτικά μαθήματα τα οποία είναι κοινά για όλους τους φοιτητές –τριες, καθώς και μαθήματα ελεύθερης επιλογής. Κάθε φοιτητής – τρια στον Κύκλο Εξειδίκευσης μπορεί να επιλέξει συνολικά τέσσερα (4) μαθήματα ελεύθερης επιλογής ή ένα (1) μάθημα ελεύθερης επιλογής και την εκπόνηση Διπλωματικής Εργασίας, η οποία περιλαμβάνει τρία (3) μαθήματα.

Για τη δήλωση και παρακολούθηση μιας Ειδικότητας στον Κύκλο Εξειδίκευσης (3^ο και 4^ο έτος σπουδών) απαραίτητη προϋπόθεση είναι η δήλωση, παρακολούθηση και αξιολόγηση στο αντίστοιχο προαπαιτούμενο μάθημα της συγκεκριμένης Ειδικότητας με βαθμό τουλάχιστον επτά (7).

Για την εκπόνηση Διπλωματικής εργασίας (μάθημα Ν185) απαραίτητη προϋπόθεση είναι η δήλωση και επιτυχής παρακολούθηση των μαθημάτων Ν165 και Ν175, στο ΣΤ' και Ζ' εξάμηνο αντίστοιχα, αντί του 6^{ου}, 7^{ου} και 8^{ου} μαθήματος ελεύθερης επιλογής.

**Περισσότερες πληροφορίες
για το προπτυχιακό πρόγραμμα σπουδών του Τ.Ε.Φ.Α.Α.-Δ.Π.Θ.
μπορείτε να βρείτε
στην ιστοσελίδα του Τμήματος**

www.phyed.duth.gr



Βασικός Κύκλος Σπουδών

1^ο έτος

Α' εξάμηνο				Β' εξάμηνο			
Κωδ.	Μάθημα	Ω/εβδ	ECTS	Κωδ.	Μάθημα	Ω/εβδ	ECTS
N111	Κολύμβηση	2	2	N121	Διδακτική της Κολύμβησης	2	2
N112	Κλασικός Αθλητισμός	2	2	N122	Διδακτική του Κλασικού Αθλητισμού	2	2
N113	Καλαθοσφαίριση	2	2	N123	Διδακτική της Καλαθοσφαίρισης	2	2
N114	Γυμναστική	2	4	N124	Φυσική Αγωγή στην Προσχολική Ηλικία	2	5
N115	Κοινωνιολογία του Αθλητισμού	2	4	N125	Ψυχολογία	2	5
N116	Ανατομία	2	4	N126	Οργάνωση και Διοίκηση Αθλητισμού	2	4
N117	Φυσιολογία	2	4	N127	Εμβιομηχανική	2	5
N118	Παιδαγωγικά	2	4	N128	Κινητική Μάθηση	2	5
N119	Νέες Τεχνολογίες στη Φυσική Αγωγή	2	4				
9	Σύνολο	18	30	8	Σύνολο	16	30

2^ο έτος

Γ' εξάμηνο				Δ' εξάμηνο			
Κωδ.	Μάθημα	Ω/εβδ	ECTS	Κωδ.	Μάθημα	Ω/εβδ	ECTS
N131	Ποδόσφαιρο	2	2	N141	Διδακτική του Ποδόσφαιρου	2	2
N132	Πετοσφαίριση	2	2	N142	Διδακτική της Πετοσφαίρισης	2	2
N133	Χειροσφαίριση	2	2	N143	Διδακτική της Χειροσφαίρισης	2	2
N134	Ενόργανη Γυμναστική	2	2	N144	Διδακτική της Ενόργανης Γυμναστικής	2	2
N135	Εισαγωγή στον Παραδοσιακό Χορό	2	4	NO ..	3 ^ο προαπαιτούμενο μάθημα επιλογής	2	3
NO ..	1 ^ο προαπαιτούμενο μάθημα επιλογής	2	3	NO ..	4 ^ο προαπαιτούμενο μάθημα επιλογής	2	3
NO ..	2 ^ο προαπαιτούμενο μάθημα επιλογής	2	3	N145	Ιστορία Φυσικής Αγωγής και Αθλητισμού	2	4
N136	Εργοφυσιολογία	2	4	N146	Φυσική Αγωγή στη Δευτεροβάθμια Εκπαίδευση	2	4
N137	Φυσική Αγωγή στην Πρωτοβάθμια Εκπαίδευση	2	4	N147	Προπονητική	2	4
N138	Αθλητικές Κακώσεις	2	4	N148	Εργαστήριο Αθλητικής Απόδοσης	2	4
10	Σύνολο	20	30	10	Σύνολο	20	30

- Τα υποχρεωτικά πρακτικά μαθήματα που προσφέρονται στο εαρινό εξάμηνο (Β' ή Δ' εξάμηνο), καθώς και όλα τα μαθήματα επιλογής που προσφέρονται στο Βασικό Κύκλο σπουδών (1^ο, 2^ο, 3^ο, 4^ο προαπαιτούμενο μάθημα επιλογής) είναι **προαπαιτούμενα μαθήματα** αντίστοιχων **Ειδικοτήτων**.

Για τη δήλωση και παρακολούθηση μιας Ειδικότητας στον Κύκλο Εξειδίκευσης (3^ο και 4^ο έτος σπουδών) είναι απαραίτητη προϋπόθεση η δήλωση, παρακολούθηση και αξιολόγηση στο αντίστοιχο προαπαιτούμενο μάθημα της συγκεκριμένης Ειδικότητας με βαθμό τουλάχιστον επτά (7).

Κύκλος Εξειδίκευσης Σπουδών

3^ο έτος

Ε' εξάμηνο				ΣΤ' εξάμηνο			
Κωδ.	Μάθημα	Ω/εβδ	ECTS	Κωδ.	Μάθημα	Ω/εβδ	ECTS
N151	Τεχνικές έρευνας	2	4	N161	Στατιστική στη Φυσική Αγωγή	2	4
N152	Οργάνωση Γυμναστηρίων και Προγραμμάτων Εργασιακού Αθλητισμού	2	2	N162	Σχεδιασμός της Προπόνησης με Αντιστάσεις	2	2
N153	Διδακτική της Τεχνικής των Ασκήσεων με Βάρη	2	2	N3..	3 ^ο μάθημα Κατεύθυνσης	2	7
N3..	1 ^ο μάθημα Κατεύθυνσης	2	7	N3..	4 ^ο μάθημα Κατεύθυνσης	2	7
N3..	2 ^ο μάθημα Κατεύθυνσης	2	7	N4..– N5..	2 ^ο μάθημα Ειδικότητας	4	8
N4..– N5..	1 ^ο μάθημα Ειδικότητας	6	6	NO . .	6 ^ο μάθημα ελεύθερης επιλογής *	2	2
NO . .	5 ^ο μάθημα ελεύθερης επιλογής	2	2	N165	Εργαστήριο Επιστημονικής Προσέγγισης Διπλωματικής Εργασίας *	2	2
7	Σύνολο	18	30	6	Σύνολο	14	30

4^ο έτος

Ζ' εξάμηνο				Η' εξάμηνο			
Κωδ.	Μάθημα	Ω/εβδ	ECTS	Κωδ.	Μάθημα	Ω/εβδ	ECTS
N3..	5 ^ο μάθημα Κατεύθυνσης	2	7	N181	Πρακτική Άσκηση στην Πρωτοβάθμια και Δευτεροβάθμια Εκπαίδευση	2	9
N3..	6 ^ο μάθημα Κατεύθυνσης	2	7	N182	Επιχειρηματικότητα και Αγορά Εργασίας	2	4
N4..– N5..	3 ^ο μάθημα Ειδικότητας	4	8	N3..	7 ^ο μάθημα Κατεύθυνσης	2	7
N4..– N5..	Πρακτική Άσκηση Ειδικότητας	2	6	N4.. – N5..	4 ^ο μάθημα Ειδικότητας	4	8
NO . .	7 ^ο μάθημα ελεύθερης επιλογής *	2	2	NO . .	8 ^ο μάθημα ελεύθερης επιλογής *	2	2
N175	Εργαστήριο Παρουσίασης και Ανάλυσης Δεδομένων μέσω Η/Υ *	2	2	N185	Εκπόνηση Διπλωματικής Εργασίας *	2	2
5	Σύνολο	12	30	5	Σύνολο	12	30

* Κάθε φοιτητής – τρία μπορεί να επιλέξει στον Κύκλο Εξειδίκευσης
ή 4 μαθήματα ελεύθερης επιλογής (5^ο, 6^ο, 7^ο, 8^ο μάθημα ελεύθερης επιλογής)
ή 1 μάθημα ελεύθερης επιλογής (5^ο μάθημα ελεύθερης επιλογής) **και διπλωματική εργασία** (μαθήματα με κωδικό N165, N175 και N185).

Για την Εκπόνηση Διπλωματικής Εργασίας (μάθημα N185) είναι απαραίτητη προϋπόθεση η δήλωση και επιτυχής παρακολούθηση των μαθημάτων N165 και N175, στο ΣΤ' και Ζ' εξάμηνο αντίστοιχα, αντί του 6^{ου}, 7^{ου} και 8^{ου} μαθήματος ελεύθερης επιλογής.

Μαθήματα υποχρεωτικής παρακολούθησης (φυσικής παρουσίας των φοιτητών – τριών)

ΑΠΟΥΣΙΕΣ: Στα μαθήματα όλων των εξαμήνων που αναφέρονται στον παρακάτω πίνακα, όπου οι παρουσίες είναι υποχρεωτικές, οι φοιτητές δικαιούνται να απουσιάσουν σε αριθμό μαθημάτων που να ισούται με το 30% του συνόλου των μαθημάτων που πραγματοποιούνται ανά εξάμηνο (Απόφαση Γενικής Συνέλευσης 382/25-5-2009).

1^ο έτος

Α' εξάμηνο		Β' εξάμηνο	
Κωδ.	Μάθημα	Κωδ.	Μάθημα
N111	Κολύμβηση	N121	Διδακτική της Κολύμβησης
N112	Κλασικός Αθλητισμός	N122	Διδακτική του Κλασικού Αθλητισμού
N113	Καλαθοσφαίριση	N123	Διδακτική της Καλαθοσφαίρισης
N114	Γυμναστική		
N119	Νέες Τεχνολογίες στη Φυσική Αγωγή		

2^ο έτος

Γ' εξάμηνο		Δ' εξάμηνο	
Κωδ.	Μάθημα	Κωδ.	Μάθημα
N131	Ποδόσφαιρο	N141	Διδακτική του Ποδοσφαίρου
N132	Πετοσφαίριση	N142	Διδακτική της Πετοσφαίρισης
N133	Χειροσφαίριση	N143	Διδακτική της Χειροσφαίρισης
N134	Ενόργανη Γυμναστική	N144	Διδακτική της Ενόργανης Γυμναστικής
N135	Εισαγωγή στον Παραδοσιακό Χορό	NO . .	3 ^ο προαπαιτούμενο μάθημα επιλογής
NO . .	1 ^ο προαπαιτούμενο μάθημα επιλογής	NO . .	4 ^ο προαπαιτούμενο μάθημα επιλογής
NO . .	2 ^ο προαπαιτούμενο μάθημα επιλογής	N148	Εργαστήριο Αθλητικής Απόδοσης

3^ο έτος

Ε' εξάμηνο		ΣΤ' εξάμηνο	
Κωδ.	Μάθημα	Κωδ.	Μάθημα
N153	Διδακτική της Τεχνικής των Ασκήσεων με Βάρη	N163	Σχεδιασμός της Προπόνησης με Αντιστάσεις
N3..	1 ^ο μάθημα Κατεύθυνσης	N3..	3 ^ο μάθημα Κατεύθυνσης
N3..	2 ^ο μάθημα Κατεύθυνσης	N3..	4 ^ο μάθημα Κατεύθυνσης
N4..– N5..	1 ^ο μάθημα Ειδικότητας	N4..– N5..	2 ^ο μάθημα Ειδικότητας
NO . .	5 ^ο μάθημα ελεύθερης επιλογής	NO . .	6 ^ο μάθημα ελεύθερης επιλογής *
		N165	Εργαστήριο Επιστημονικής Προσέγγισης Διπλωματικής Εργασίας *

4^ο έτος

Ζ' εξάμηνο		Η' εξάμηνο	
Κωδ.	Μάθημα	Κωδ.	Μάθημα
N3..	5 ^ο μάθημα Κατεύθυνσης	N181	Πρακτική Άσκηση στην Πρωτοβάθμια και Δευτεροβάθμια Εκπαίδευση
N3..	6 ^ο μάθημα Κατεύθυνσης	N3..	7 ^ο μάθημα Κατεύθυνσης
N4..– N5..	3 ^ο μάθημα Ειδικότητας	N4.. – N5..	4 ^ο μάθημα Ειδικότητας
N4..– N5..	Πρακτική Άσκηση Ειδικότητας	NO . .	8 ^ο μάθημα ελεύθερης επιλογής *
NO . .	7 ^ο μάθημα ελεύθερης επιλογής *		
N175	Εργαστήριο Παρουσίασης και Ανάλυσης Δεδομένων μέσω Η/Υ *		

* Κάθε φοιτητής – τρία μπορεί να επιλέξει στον Κύκλο Εξειδίκευσης (3^ο & 4^ο έτος σπουδών)
ή 4 μαθήματα ελεύθερης επιλογής (5^ο, 6^ο, 7^ο, 8^ο μάθημα ελεύθερης επιλογής)
ή 1 μάθημα ελεύθερης επιλογής (5^ο μάθημα επιλογής) **και διπλωματική εργασία** (τα μαθήματα με κωδικό N165 και N175 και στη συνέχεια να εκπονήσει την διπλωματική του εργασία – «N185 - Εκπόνηση Διπλωματικής Εργασίας»).

Δηλώσεις μαθημάτων και αντίστοιχες ημερομηνίες

<i>Εξάμηνο σπουδών που πρέπει να γίνει η δήλωση</i>	<i>Τι πρέπει να επιλεγεί;</i>
Β'	<ul style="list-style-type: none"> ➤ 2 προαπαιτούμενα μαθήματα επιλογής για το Γ' εξάμηνο (1^ο και 2^ο προαπαιτούμενο μάθημα επιλογής. Τα μαθήματα αυτά είναι προαπαιτούμενα αντίστοιχων Ειδικοτήτων)
Γ'	<ul style="list-style-type: none"> ➤ 2 προαπαιτούμενα μαθήματα επιλογής για το Δ' εξάμηνο (3^ο και 4^ο προαπαιτούμενο μάθημα επιλογής. Τα μαθήματα αυτά είναι προαπαιτούμενα αντίστοιχων Ειδικοτήτων)
Δ'	<ul style="list-style-type: none"> ➤ Ειδικότητα (αφού έχει κατοχυρωθεί το αντίστοιχο προαπαιτούμενο μάθημα)
Δ'	<ul style="list-style-type: none"> ➤ 1 μάθημα ελεύθερης επιλογής για το Ε' εξαμήνου (5^ο μάθημα ελεύθερης επιλογής)
Ε'	<ul style="list-style-type: none"> ➤ 1 μάθημα ελεύθερης επιλογής για το ΣΤ' εξάμηνο (6^ο μάθημα ελεύθερης επιλογής) ή το μάθημα «N165 - Εργαστήριο Επιστημονικής Προσέγγισης Διπλωματικής Εργασίας» (που είναι απαραίτητη προϋπόθεση για την εκπόνηση Διπλωματικής εργασίας)
ΣΤ'	<ul style="list-style-type: none"> ➤ 1 μάθημα ελεύθερης επιλογής για το Ζ' εξάμηνο (7^ο μάθημα ελεύθερης επιλογής) ή δήλωση εκπόνησης Διπλωματικής Εργασίας (κατάθεση θέματος Διπλωματικής εργασίας) και δήλωση του μαθήματος «N175 – Εργαστήριο Παρουσίασης και Ανάλυσης Δεδομένων μέσω Η/Υ» (που είναι απαραίτητη προϋπόθεση για την εκπόνηση Διπλωματικής εργασίας).
Ζ'	<ul style="list-style-type: none"> ➤ 1 μάθημα ελεύθερης επιλογής για το Η' εξάμηνο (8^ο μάθημα ελεύθερης επιλογής) ή Εκπόνηση Διπλωματικής Εργασίας

ΠΡΟΣΟΧΗ:

- **Για τη δήλωση Ειδικότητας**
Απαραίτητη προϋπόθεση για τη δήλωση και παρακολούθηση μιας Ειδικότητας είναι η δήλωση, παρακολούθηση και αξιολόγηση στο αντίστοιχο προαπαιτούμενο μάθημα, που έχει προκαθοριστεί από τη συγκεκριμένη Ειδικότητα, με βαθμό τουλάχιστον επτά (7). Η κάθε Ειδικότητα εντάσσεται σε συγκεκριμένη Κατεύθυνση. Παράλληλα με την παρακολούθηση των μαθημάτων της Ειδικότητας είναι υποχρεωτική και η παρακολούθηση των μαθημάτων της αντίστοιχης Κατεύθυνσης.
- **Για την εκπόνηση Διπλωματικής Εργασίας**
Για την εκπόνηση Διπλωματικής Εργασίας αποτελεί προϋπόθεση η δήλωση και επιτυχής παρακολούθηση των μαθημάτων «N165 - Εργαστήριο Επιστημονικής Προσέγγισης Διπλωματικής Εργασίας» και «N175 – Εργαστήριο Παρουσίασης και Ανάλυσης Δεδομένων μέσω Η/Υ», στα αντίστοιχα εξάμηνα σπουδών.
- **Για τη δημιουργία τμήματος σε κάποιο μάθημα επιλογής**
Για να δημιουργηθεί τμήμα
 - σε μάθημα επιλογής (προαπαιτούμενο ή ελεύθερης επιλογής) που έχει πρακτικό χαρακτήρα και σχετίζεται με ατομικό άθλημα, θα πρέπει να επιλεγεί τουλάχιστον από τέσσερις (4) φοιτητές – τριες, ενώ
 - σε μάθημα επιλογής (προαπαιτούμενο ή ελεύθερης επιλογής) που έχει πρακτικό χαρακτήρα και σχετίζεται με ομαδικό άθλημα ή είναι θεωρητικού χαρακτήρα, θα πρέπει να επιλεγεί τουλάχιστον από έξι (6) φοιτητές – τριες.
- **Για τη δημιουργία τμήματος Ειδικότητας**
Για να δημιουργηθεί τμήμα Ειδικότητας πρέπει να έχει επιλεγεί τουλάχιστον
 - από τέσσερις (4) φοιτητές – τριες για τις Ειδικότητες των ατομικών αθλημάτων, και
 - από έξι (6) φοιτητές – τριες για τις Ειδικότητες των ομαδικών αθλημάτων και τις θεωρητικές Ειδικότητες.

Πότε, Πώς και Που κατατίθενται οι δηλώσεις:

Οι δηλώσεις των μαθημάτων (Επιλογής – Κατεύθυνσης – Ειδικότητας – Διπλωματικής), θα γίνονται ηλεκτρονικά, πριν την έναρξη του αντίστοιχου εξαμήνου, στη διεύθυνση <http://secr.phyed.duth.gr/unistudent>

Οι ακριβείς ημερομηνίες των δηλώσεων θα ανακοινώνονται κάθε φορά από τη Γραμματεία του Τμήματος.

Οι προθεσμίες θα είναι ΑΠΟΚΛΕΙΣΤΙΚΕΣ και μετά το πέρας τους καμία δήλωση δεν θα γίνεται δεκτή.

ΚΑΤΕΥΘΥΝΣΕΙΣ – ΕΙΔΙΚΟΤΗΤΕΣ – ΠΡΟΑΠΑΙΤΟΥΜΕΝΑ

Για την επιλογή και παρακολούθηση μιας Ειδικότητας στο 3^ο και 4^ο έτος σπουδών, κάθε φοιτητής – τρια θα πρέπει οπωσδήποτε να έχει παρακολουθήσει το αντίστοιχο προαπαιτούμενο μάθημα της συγκεκριμένης Ειδικότητας και να έχει αξιολογηθεί με βαθμό τουλάχιστον επτά (7).

Ως προαπαιτούμενο μάθημα της κάθε Ειδικότητας που αντιστοιχεί σε κάποιο από τα βασικά πρακτικά μαθήματα του κορμού, ορίζεται το αντίστοιχο πρακτικό μάθημα Διδακτικής που προσφέρεται στο εαρινό εξάμηνο του 1^{ου} (Β') ή του 2^{ου} (Δ') έτους σπουδών.

Για τις υπόλοιπες Ειδικότητες, που δεν έχουν αντίστοιχο μάθημα στον κορμό (1^ο και 2^ο έτος) ή δεν έχουν αντίστοιχο μάθημα Διδακτικής, ορίζονται συγκεκριμένα μαθήματα ως προαπαιτούμενα μαθήματα επιλογής στο χειμερινό (Γ') ή στο εαρινό (Δ') εξάμηνο του 2^{ου} έτους σπουδών.

- Οι δηλώσεις των προαπαιτούμενων μαθημάτων, τα οποία προσφέρονται μόνο στο χειμερινό ή μόνο στο θερινό εξάμηνο, γίνονται πριν την έναρξη του αντίστοιχου εξαμήνου.
- Οι ακριβείς ημερομηνίες και ο τρόπος κατάθεσης των δηλώσεων θα ανακοινώνεται κάθε φορά από τη Γραμματεία του Τμήματος

Κατευθύνσεις	Ειδικότητες	Προαπαιτούμενο μάθημα της Ειδικότητας		ΕΞ.
		Κωδ.	Τίτλος μαθήματος	
Προπονητική	1. Κολύμβηση	N121	Διδακτική της Κολύμβησης	Θ
	2. Καλαθοσφαίριση	N123	Διδακτική της Καλαθοσφαίρισης	Θ
	3. Κλασικός Αθλητισμός	N122	Διδακτική του Κλασικού Αθλητισμού	Θ
	4. Πετοσφαίριση	N142	Διδακτική της Πετοσφαίρισης	Θ
	5. Ποδοσφαίρο	N141	Διδακτική του Ποδοσφαίρου	Θ
	6. Ταε Κβο Ντο	N033	Εισαγωγή στο Ταε Κβο Ντο	Χ
	7. Αντισφαίριση	N041	Εισαγωγή στην Αντισφαίριση	Θ
	8. Ρυθμική Γυμναστική	N031	Ρυθμική Γυμναστική	Χ
	9. Αντιπέρση (Μπάτμιντον)	N032	Μπάτμιντον (Αντιπέρση) Ι	Χ
	10. Πάλη	N043	Εισαγωγή στην Πάλη	Θ
Αθλητική Αναψυχή και Χορός	1. Αθλητικός Τουρισμός & Αναψυχή	N044	Αθλητική Ψυχαγωγία και Αναψυχή	Θ
	2. Ελληνικοί Παραδοσιακοί Χοροί	N042	Ελληνικοί Χοροί	Θ
Άσκηση σε ειδικούς πληθυσμούς	1. Προπόνηση Αποκατάστασης σε Μυοσκελετικές Κακώσεις και Παθήσεις	N045	Θεραπευτική Άσκηση και Αποκατάσταση	Θ
	2. Προσαρμοσμένη Φυσική Αγωγή – Δραστηριότητα	N034	Προσαρμοσμένη Φυσική Αγωγή	Χ

Κάθε Ειδικότητα εντάσσεται σε συγκεκριμένη Κατεύθυνση. Με τη δήλωση της Ειδικότητας οι φοιτητές – τριες εντάσσονται αυτομάτως στην αντίστοιχη Κατεύθυνση και υποχρεούνται παράλληλα με τα μαθήματα της Ειδικότητας να παρακολουθήσουν και τα μαθήματα της αντίστοιχης Κατεύθυνσης.

Ο φοιτητής – τρια που εισάγεται στο Τ.Ε.Φ.Α.Α. ως αθλητής - τρια, υποχρεούται να ακολουθήσει την ειδικότητα του αθλήματος στο οποίο σημείωσε τη διάκριση, με βάση την οποία έγινε η εισαγωγή του, εφόσον το τμήμα χορηγεί τη συγκεκριμένη ειδικότητα.

ΠΡΟΑΠΑΙΤΟΥΜΕΝΑ ΜΑΘΗΜΑΤΑ ΕΠΙΛΟΓΗΣ 2^{ΟΥ} ΕΤΟΥΣ ΣΠΟΥΔΩΝ

- Στο 2^ο έτος σπουδών τα μαθήματα επιλογής που προσφέρονται είναι προαπαιτούμενα μαθήματα των Ειδικότητων, που δεν έχουν καθόλου αντίστοιχα μαθήματα στον κορμό (1^ο και 2^ο έτος) ή δεν έχουν αντίστοιχο μάθημα Διδακτικής.
- Κάθε προαπαιτούμενο μάθημα προσφέρεται μόνο στο Χειμερινό (Χ) (Γ' εξάμηνο) ή μόνο στο Θερινό εξάμηνο (Θ) (Δ' εξάμηνο) του 2^{ου} έτους σπουδών

Για τη δήλωση και παρακολούθηση μιας Ειδικότητας είναι απαραίτητη προϋπόθεση η δήλωση και επιτυχής παρακολούθηση (με βαθμό τουλάχιστον 7) του αντίστοιχου προαπαιτούμενου μαθήματος της συγκεκριμένης Ειδικότητας.

Προαπαιτούμενα μαθήματα επιλογής Χειμερινού (Γ') εξαμήνου 2^{ου} έτους

Κωδ.	Τίτλος προαπαιτούμενου μαθήματος	Προαπαιτούμενο μάθημα της Ειδικότητας
N031	Ρυθμική Γυμναστική	<i>Ρυθμική Γυμναστική</i>
N032	Μπάτμιντον (Αντιπέριση) I	<i>Αντιπέριση (Μπάτμιντον)</i>
N033	Εισαγωγή στο Τσε Κβο Ντο	<i>Τσε Κβο Ντο</i>
N034	Προσαρμοσμένη Φυσική Αγωγή	<i>Προσαρμοσμένη Φυσική Αγωγή – Δραστηριότητα</i>

Προαπαιτούμενα μαθήματα επιλογής Θερινού (Δ') εξαμήνου 2^{ου} έτους

Κωδ.	Τίτλος προαπαιτούμενου μαθήματος	Προαπαιτούμενο μάθημα της Ειδικότητας
N041	Εισαγωγή στην Αντισφαίριση	<i>Αντισφαίριση</i>
N042	Ελληνικοί Χοροί	<i>Ελληνικοί Παραδοσιακοί Χοροί</i>
N043	Εισαγωγή στην Πάλη	<i>Πάλη</i>
N044	Αθλητική Ψυχαγωγία και Αναψυχή	<i>Αθλητικός Τουρισμός & Αναψυχή</i>
N045	Θεραπευτική Άσκηση και Αποκατάσταση	<i>Προπόνηση Αποκατάστασης σε Μυοσκελετικές Κακώσεις και Παθήσεις</i>

Σημείωση: Για να δημιουργηθεί τμήμα

- σε προαπαιτούμενο μάθημα επιλογής που έχει πρακτικό χαρακτήρα και σχετίζεται με ατομικό άθλημα θα πρέπει να επιλεγεί τουλάχιστον από 4 φοιτητές – τριες, ενώ
- σε προαπαιτούμενο μάθημα επιλογής που έχει πρακτικό χαρακτήρα και σχετίζεται με ομαδικό άθλημα ή είναι θεωρητικού χαρακτήρα θα πρέπει να επιλεγεί τουλάχιστον από 6 φοιτητές – τριες.

**ΜΑΘΗΜΑΤΑ ΕΛΕΥΘΕΡΗΣ ΕΠΙΛΟΓΗΣ ΧΕΙΜΕΡΙΝΟΥ ΕΞΑΜΗΝΟΥ
(Ε΄ και Ζ΄ εξάμηνο σπουδών) 3^{ου} και 4^{ου} ΕΤΟΥΣ ΣΠΟΥΔΩΝ**

Κωδ.	Μάθημα
N051	Εφαρμοσμένη Ψυχολογία στη Μεγιστοποίηση της Απόδοσης
N053	Ανίχνευση και Επιλογή Αθλητικών Ταλέντων
N054	Εισαγωγή στη Χιονοδρομία
N055	Ξένη Γλώσσα Ι
N056	Σπορ στα Ξενοδοχεία
N057	Baseball-softball
N058	Τεχνική αναρρίχηση
N059	Εξατομικευμένη Άσκηση
N071	Ολυμπιακή και Αθλητική Παιδεία
N072	Επιχειρηματικές Δράσεις σε Θέματα Άσκησης και Υγείας
N073	Ψυχοκινητική
N074	Οργάνωση και Διοίκηση Αθλητικών – Πολιτιστικών Εκδηλώσεων
N075	Εισαγωγή στο Αθλητικό Μάρκετινγκ
N076	Εισαγωγή στο Αερόμπικ
N077	Εργομετρική – Εργοφυσιολογική Αξιολόγηση Αθλουμένων

Σημείωση: Για να δημιουργηθεί τμήμα

- σε μάθημα επιλογής που έχει πρακτικό χαρακτήρα και σχετίζεται με ατομικό άθλημα θα πρέπει να επιλεγεί τουλάχιστον από 4 φοιτητές – τρεις, ενώ
- σε μάθημα επιλογής που έχει πρακτικό χαρακτήρα και σχετίζεται με ομαδικό άθλημα ή είναι θεωρητικού χαρακτήρα θα πρέπει να επιλεγεί τουλάχιστον από 6 φοιτητές – τρεις.

**Περισσότερες πληροφορίες
για το προπτυχιακό πρόγραμμα σπουδών του Τ.Ε.Φ.Α.Α.-Δ.Π.Θ.
μπορείτε να βρείτε
στην ιστοσελίδα του Τμήματος**

www.phyed.duth.gr

**ΜΑΘΗΜΑΤΑ ΕΛΕΥΘΕΡΗΣ ΕΠΙΛΟΓΗΣ ΘΕΡΙΝΟΥ ΕΞΑΜΗΝΟΥ
(ΣΤ' και Η' εξάμηνο σπουδών) 3^{ου} και 4^{ου} ΕΤΟΥΣ ΣΠΟΥΔΩΝ**

Κωδ.	Μάθημα
N061	Εναλλακτικές Μορφές Αερόμπικ
N062	Εισαγωγή στην Επιτραπέζια Αντισφαίριση
N063	Οργάνωση Ακαδημιών και camp
N064	Χοροί και Πολιτισμοί του Κόσμου
N065	Χοροθεραπεία
N066	Εισαγωγή τους Ευρωπαϊκούς και Λατινοαμερικανικούς Χορούς
N067	Μουσική για χορό
N068	Υδατοσφαίριση I
N069	Υποβρύχιες Καταδύσεις
N080	Ναυαγσωστική
N081	Βασικές Δεξιότητες στην Κοινωνία της Πληροφορίας
N082	Ξένη Γλώσσα II
N083	Πρώτες Βοήθειες
N084	Βιωματικές Δραστηριότητες
N085	Racketball-squash
N086	Τεχνολογίες Διαδικτύου και Πολυμέσων
N087	Άσκηση και Χρόνιες Παθήσεις
N088	Εισαγωγή στην Άρση Βαρών
N089	Σύγχρονοι Ολυμπιακοί Αγώνες
N090	Εισαγωγή στη Σκοποβολή
N091	Σκοποβολή με Αεροβόλο Πιστόλι
N092	Σκοποβολή με Αεροβόλο Τουφέκι
N093	Επικοινωνία και Δημόσιες Σχέσεις
N094	Νέες Τεχνολογίες στην Καλαθοσφαίριση
N095	Τραμπολίνο
N096	Η Ακροβατική Γυμναστική στις Αθλητικές Εκδηλώσεις
N097	Αξιολόγηση στη Φυσική Αγωγή
N098	Mini Καλαθοσφαίριση
N099	Πετοσφαίριση Παραλίας (Beach Volley)

Σημείωση: Για να δημιουργηθεί τμήμα

- σε μάθημα επιλογής που έχει πρακτικό χαρακτήρα και σχετίζεται με ατομικό άθλημα θα πρέπει να επιλεγεί τουλάχιστον από 4 φοιτητές – τρεις, ενώ
- σε μάθημα επιλογής που έχει πρακτικό χαρακτήρα και σχετίζεται με ομαδικό άθλημα ή είναι θεωρητικού χαρακτήρα θα πρέπει να επιλεγεί τουλάχιστον από 6 φοιτητές – τρεις.

**Περισσότερες πληροφορίες
για το προπτυχιακό πρόγραμμα σπουδών του Τ.Ε.Φ.Α.Α.-Δ.Π.Θ.
μπορείτε να βρείτε
στην ιστοσελίδα του Τμήματος**

www.phyed.duth.gr

Κατεύθυνση: ΠΡΟΠΟΝΗΤΙΚΗ

Μαθήματα Κατεύθυνσης: Προπονητική

3^ο έτος

Ε' εξάμηνο		ΣΤ' εξάμηνο	
Κωδ.	Μάθημα	Κωδ.	Μάθημα
N311	Αθλητική Εμβιομηχανική	N313	Αθλητική Φυσιολογία
N312	Διδασκαλία και Εκμάθηση Αθλητικών Δεξιοτήτων	N314	Βιοχημεία της Άσκησης

4^ο έτος

Ζ' εξάμηνο		Η' εξάμηνο	
Κωδ.	Μάθημα	Κωδ.	Μάθημα
N315	Νέες Τεχνολογίες στον Αθλητισμό	N317	Διατροφή και Αθλητική Απόδοση
N316	Αρχές Σχεδιασμού και Καθοδήγησης της Προπόνησης		

Τα μαθήματα της Κατεύθυνσης απαιτούν την υποχρεωτική παρουσία των φοιτητών - τριών

ΑΠΟΥΣΙΕΣ: Οι παρουσίες είναι υποχρεωτικές και οι φοιτητές δικαιούνται να απουσιάσουν σε αριθμό μαθημάτων που να ισούται με το 30% του συνόλου των μαθημάτων που πραγματοποιούνται ανά εξάμηνο (Απόφαση Γενικής Συνέλευσης 382/25-5-2009).

Περισσότερες πληροφορίες
για το προπτυχιακό πρόγραμμα σπουδών του Τ.Ε.Φ.Α.Α.-Δ.Π.Θ.
μπορείτε να βρείτε
στην ιστοσελίδα του Τμήματος

www.phyed.duth.gr

ΜΑΘΗΜΑΤΑ ΕΙΔΙΚΟΤΗΤΩΝ ΤΗΣ ΚΑΤΕΥΘΥΝΣΗΣ ΠΡΟΠΟΝΗΤΙΚΗ

Μαθήματα Ειδικότητας: Κολύμβηση			
Ε' εξάμηνο		ΣΤ' εξάμηνο	
Κωδ.	Μάθημα	Κωδ.	Μάθημα
N421	Τεχνική των Κολυμβητικών Στυλ	N422	Μεθοδικές Σειρές Ασκήσεων για τη Διδασκαλία των Κολυμβητικών Στυλ
Ζ' εξάμηνο		Η' εξάμηνο	
Κωδ.	Μάθημα	Κωδ.	Μάθημα
N423	Προπόνηση Προαγωνιστικών και Αγωνιστικών Κατηγοριών	N425	Ειδικά Θέματα Κολύμβησης
N424	Πρακτική Άσκηση Ειδικότητας		

Μαθήματα Ειδικότητας: Καλαθοσφαίριση			
Ε' εξάμηνο		ΣΤ' εξάμηνο	
Κωδ.	Μάθημα	Κωδ.	Μάθημα
N401	Προπόνηση στα Βασικά Στοιχεία και Ατομική Άμυνα	N402	Συνδυασμένες Επιθετικές Κινήσεις 2, 3, 4 Παικτών
Ζ' εξάμηνο		Η' εξάμηνο	
Κωδ.	Μάθημα	Κωδ.	Μάθημα
N403	Ομαδική Επιθετική και Αμυντική Τακτική	N405	Μεικτές Πιεστικές Άμυνες και Επιθέσεις, Οργάνωση και Καθοδήγηση της Ομάδας
N404	Πρακτική Άσκηση Ειδικότητας		

Μαθήματα Ειδικότητας: Κλασικός Αθλητισμός			
Ε' εξάμηνο		ΣΤ' εξάμηνο	
Κωδ.	Μάθημα	Κωδ.	Μάθημα
N451	Τεχνική Δρόμων, Αλμάτων και Ρίψεων στο Στίβο	N452	Μεθοδολογία Δρόμων, Αλμάτων και Ρίψεων στο Στίβο
Ζ' εξάμηνο		Η' εξάμηνο	
Κωδ.	Μάθημα	Κωδ.	Μάθημα
N453	Προπονητική Δρόμων, Αλμάτων, Ρίψεων και Σύνθετων στην Αναπτυξιακή Ηλικία	N455	Προπονητική Δρόμων, Αλμάτων, Ρίψεων και Σύνθετων στον Υψηλό Αθλητισμό.
N454	Πρακτική Άσκηση Ειδικότητας		

Μαθήματα Ειδικότητας: Πετοσφαίριση			
Ε' εξάμηνο		ΣΤ' εξάμηνο	
Κωδ.	Μάθημα	Κωδ.	Μάθημα
N406	Ατομική Τεχνική και Τακτική Πετοσφαίρισης	N407	Ομαδική Τακτική Πετοσφαίρισης
Ζ' εξάμηνο		Η' εξάμηνο	
Κωδ.	Μάθημα	Κωδ.	Μάθημα
N408	Οργάνωση – Σχεδιασμός Εξάσκησης – Σύνθετο Ασκησιολόγιο	N410	Αγωνιστικός και Προπονητικός Προγραμματισμός στην Πετοσφαίριση
N409	Πρακτική Άσκηση Ειδικότητας		

Τα μαθήματα των Ειδικοτήτων απαιτούν την υποχρεωτική παρουσία των φοιτητών - τριών

ΑΠΟΥΣΙΕΣ: Οι παρουσίες είναι υποχρεωτικές και οι φοιτητές δικαιούνται να απουσιάσουν σε αριθμό μαθημάτων που να ισούται με το 30% του συνόλου των μαθημάτων που πραγματοποιούνται ανά εξάμηνο (Απόφαση Γενικής Συνέλευσης 382/25-5-2009).

Μαθήματα Ειδικότητας: Ποδόσφαιρο

Ε' εξάμηνο		ΣΤ' εξάμηνο	
Κωδ.	Μάθημα	Κωδ.	Μάθημα
N411	Γενικά Θέματα Τακτικής	N412	Ειδικά Θέματα Τακτικής
Ζ' εξάμηνο		Η' εξάμηνο	
Κωδ.	Μάθημα	Κωδ.	Μάθημα
N413	Προπόνηση Φυσικής Κατάστασης στο Ποδόσφαιρο	N415	Ειδικά Θέματα Ποδοσφαίρου (Αξιολόγηση, Διατροφή- Εργαζόμενα, Γυναικείο Ποδόσφαιρο)
N414	Πρακτική Άσκηση Ειδικότητας		

Μαθήματα Ειδικότητας: Τσε Κβο Ντο

Ε' εξάμηνο		ΣΤ' εξάμηνο	
Κωδ.	Μάθημα	Κωδ.	Μάθημα
N471	Μεθοδολογική Ανάπτυξη Τεχνικής Προσαρμογής στο Τσε Κβο Ντο	N472	Τεχνικοτακτική Προσέγγιση του Αγωνιστικού Τσε Κβο Ντο
Ζ' εξάμηνο		Η' εξάμηνο	
Κωδ.	Μάθημα	Κωδ.	Μάθημα
N473	Αγωνιστικό Τσε Κβο Ντο. Ειδικά Προπονητικά Θέματα	N475	Αγωνιστικότητα του Τσε Κβο Ντο και Παράμετροι Διεξαγωγής του
N474	Πρακτική Άσκηση Ειδικότητας		

Μαθήματα Ειδικότητας: Αντισφαίριση

Ε' εξάμηνο		ΣΤ' εξάμηνο	
Κωδ.	Μάθημα	Κωδ.	Μάθημα
N441	Απόκτηση Βασικών Ικανοτήτων – Βασικά Κτυπήματα	N442	Απόκτηση Ειδικών Ικανοτήτων στην Αντισφαίριση– Ειδικά Κτυπήματα
Ζ' εξάμηνο		Η' εξάμηνο	
Κωδ.	Μάθημα	Κωδ.	Μάθημα
N443	Απόκτηση Ικανότητας Διδασκαλίας- Βελτίωση Ατομικής Ικανότητας Επίδοσης	N445	Απόκτηση Προπονητικής Ικανότητας- Διοργάνωση Αγώνων
N444	Πρακτική Άσκηση Ειδικότητας		

Μαθήματα Ειδικότητας: Ρυθμική Γυμναστική

Ε' εξάμηνο		ΣΤ' εξάμηνο	
Κωδ.	Μάθημα	Κωδ.	Μάθημα
N436	Μεθοδολογία Ασκήσεων Ρυθμικής Γυμναστικής	N437	Τεχνική Προετοιμασία και Κανονισμοί
Ζ' εξάμηνο		Η' εξάμηνο	
Κωδ.	Μάθημα	Κωδ.	Μάθημα
N438	Σχεδιασμός Ατομικών Προγραμμάτων	N440	Σχεδιασμός Ομαδικών Προγραμμάτων
N439	Πρακτική Άσκηση Ειδικότητας		

Τα μαθήματα των Ειδικοτήτων απαιτούν την υποχρεωτική παρουσία των φοιτητών - τριών

ΑΠΟΥΣΙΕΣ: Οι παρουσίες είναι υποχρεωτικές και οι φοιτητές δικαιούνται να απουσιάσουν σε αριθμό μαθημάτων που να ισούται με το 30% του συνόλου των μαθημάτων που πραγματοποιούνται ανά εξάμηνο (Απόφαση Γενικής Συνέλευσης 382/25-5-2009).

Μαθήματα Ειδικότητας: Αντιπτέριση (Μπάτμιντον)

Ε' εξάμηνο		ΣΤ' εξάμηνο	
Κωδ.	Μάθημα	Κωδ.	Μάθημα
N446	Θεωρία – Πράξη της Τεχνικής των Βασικών Χτυπημάτων	N447	Μεθοδικές Σειρές Ασκήσεων Διδασκαλίας Τεχνικής (Θεωρία – Πράξη)
Ζ' εξάμηνο		Η' εξάμηνο	
Κωδ.	Μάθημα	Κωδ.	Μάθημα
N448	Μέθοδοι Προπόνησης για τη Βελτίωση των Φυσικών Ικανοτήτων (Θεωρία – Πράξη)	N450	Ειδικά Θέματα Τακτικής - Μέθοδοι Αξιολόγησης (Θεωρία- Πράξη)
N449	Πρακτική Άσκηση Ειδικότητας		

Μαθήματα Ειδικότητας: Πάλη

Ε' εξάμηνο		ΣΤ' εξάμηνο	
Κωδ.	Μάθημα	Κωδ.	Μάθημα
N476	Μεθοδολογία Εκμάθησης της Τεχνικής της Πάλης	N477	Στοιχεία Φυσικής Κατάστασης και Τεχνικοτακτικής στην Πάλη - Ειδικά Θέματα
Ζ' εξάμηνο		Η' εξάμηνο	
Κωδ.	Μάθημα	Κωδ.	Μάθημα
N478	Παιχνίδια Επαφής – Πάλη στο Αθλητικό Σχολείο	N480	Αγωνιστική Πάλη
N479	Πρακτική Άσκηση Ειδικότητας		

Τα μαθήματα των Ειδικοτήτων απαιτούν την υποχρεωτική παρουσία των φοιτητών - τριών

ΑΠΟΥΣΙΕΣ: Οι παρουσίες είναι υποχρεωτικές και οι φοιτητές δικαιούνται να απουσιάσουν σε αριθμό μαθημάτων που να ισούται με το 30% του συνόλου των μαθημάτων που πραγματοποιούνται ανά εξάμηνο (Απόφαση Γενικής Συνέλευσης 382/25-5-2009).

**Περισσότερες πληροφορίες
για το προπτυχιακό πρόγραμμα σπουδών του Τ.Ε.Φ.Α.Α.-Δ.Π.Θ.
μπορείτε να βρείτε
στην ιστοσελίδα του Τμήματος**

www.phyed.duth.gr

Κατεύθυνση: ΑΘΛΗΤΙΚΗ ΑΝΑΨΥΧΗ ΚΑΙ ΧΟΡΟΣ

Μαθήματα Κατεύθυνσης: Αθλητική Αναψυχή και Χορός

3^ο έτος

Ε' εξάμηνο		ΣΤ' εξάμηνο	
Κωδ.	Μάθημα	Κωδ.	Μάθημα
N321	Βασικές Αρχές του Ελεύθερου Χρόνου και της Αναψυχής	N323	Ο Χορός ως Φυσική Δραστηριότητα
N322	Ειδικά Θέματα Φιλοσοφίας Αθλητισμού και Ιστορίας Χορού	N324	Οργάνωση Γεγονότων Πολιτισμού και Αναψυχής

4^ο έτος

Ζ' εξάμηνο		Η' εξάμηνο	
Κωδ.	Μάθημα	Κωδ.	Μάθημα
N325	Αναψυχή στην Τρίτη Ηλικία	N327	Ενσωμάτωση της Τεχνολογίας στην Κινητική Έκφραση
N326	Ειδικά Θέματα Αναψυχής και Χορού		

Τα μαθήματα της Κατεύθυνσης απαιτούν την υποχρεωτική παρουσία των φοιτητών - τριών

ΑΠΟΥΣΙΕΣ: Οι παρουσίες είναι υποχρεωτικές και οι φοιτητές δικαιούνται να απουσιάσουν σε αριθμό μαθημάτων που να ισούται με το 30% του συνόλου των μαθημάτων που πραγματοποιούνται ανά εξάμηνο (Απόφαση Γενικής Συνέλευσης 382/25-5-2009).

Περισσότερες πληροφορίες
για το προπτυχιακό πρόγραμμα σπουδών του Τ.Ε.Φ.Α.Α.-Δ.Π.Θ.
μπορείτε να βρείτε
στην ιστοσελίδα του Τμήματος

www.phyed.duth.gr

**ΜΑΘΗΜΑΤΑ ΕΙΔΙΚΟΤΗΤΩΝ ΤΗΣ ΚΑΤΕΥΘΥΝΣΗΣ
ΑΘΛΗΤΙΚΗ ΑΝΑΨΥΧΗ ΚΑΙ ΧΟΡΟΣ**

Μαθήματα Ειδικότητας: Αθλητικός Τουρισμός και Αναψυχή			
Ε' εξάμηνο		ΣΤ' εξάμηνο	
Κωδ.	Μάθημα	Κωδ.	Μάθημα
N501	Τουρισμός και Αθλητική Αναψυχή	N502	Οργάνωση Υπαιθριων Δραστηριοτήτων και Σπορ Περιπέτειας
Ζ' εξάμηνο		Η' εξάμηνο	
Κωδ.	Μάθημα	Κωδ.	Μάθημα
N503	Μάρκετινγκ στον Αθλητικό Τουρισμό και στην Αναψυχή	N505	Μαζική Άσκηση
N504	Πρακτική Άσκηση Ειδικότητας		

Μαθήματα Ειδικότητας: Ελληνικοί Παραδοσιακοί Χοροί			
Ε' εξάμηνο		ΣΤ' εξάμηνο	
Κωδ.	Μάθημα	Κωδ.	Μάθημα
N571	Μορφολογία και Τεχνική του Παραδοσιακού Χορού	N572	Μεθοδολογία του Παραδοσιακού Χορού
Ζ' εξάμηνο		Η' εξάμηνο	
Κωδ.	Μάθημα	Κωδ.	Μάθημα
N573	Υφολογία του Παραδοσιακού Χορού	N575	Σκηνική Παρουσίαση του Παραδοσιακού Χορού
N574	Πρακτική Εξάσκηση Ειδικότητας		

Τα μαθήματα των Ειδικοτήτων απαιτούν την υποχρεωτική παρουσία των φοιτητών - τριών

ΑΠΟΥΣΙΕΣ: Οι παρουσίες είναι υποχρεωτικές και οι φοιτητές δικαιούνται να απουσιάσουν σε αριθμό μαθημάτων που να ισούται με το 30% του συνόλου των μαθημάτων που πραγματοποιούνται ανά εξάμηνο (Απόφαση Γενικής Συνέλευσης 382/25-5-2009).

**Περισσότερες πληροφορίες
για το προπτυχιακό πρόγραμμα σπουδών του Τ.Ε.Φ.Α.Α.-Δ.Π.Θ.
μπορείτε να βρείτε
στην ιστοσελίδα του Τμήματος**

www.phyed.duth.gr

Κατεύθυνση: ΑΣΚΗΣΗ ΣΕ ΕΙΔΙΚΟΥΣ ΠΛΗΘΥΣΜΟΥΣ

Μαθήματα Κατεύθυνσης: Άσκηση σε Ειδικούς Πληθυσμούς

3^ο έτος

Ε' εξάμηνο		ΣΤ' εξάμηνο	
Κωδ.	Μάθημα	Κωδ.	Μάθημα
N331	Ειδικές Παθήσεις και Άσκηση	N333	Λειτουργική Ανατομική - Μηχανική της Κίνησης
N332	Κλινική Εργοφυσιολογία	N334	Νέες Τεχνολογίες στην Υγεία

4^ο έτος

Ζ' εξάμηνο		Η' εξάμηνο	
Κωδ.	Μάθημα	Κωδ.	Μάθημα
N335	Θεραπευτική άσκηση - Είδη και Τεχνικές	N337	Άσκηση και Τρίτη Ηλικία
N336	Διατροφή		

Τα μαθήματα της Κατεύθυνσης απαιτούν την υποχρεωτική παρουσία των φοιτητών - τριών

ΑΠΟΥΣΙΕΣ: Οι παρουσίες είναι υποχρεωτικές και οι φοιτητές δικαιούνται να απουσιάσουν σε αριθμό μαθημάτων που να ισούται με το 30% του συνόλου των μαθημάτων που πραγματοποιούνται ανά εξάμηνο (Απόφαση Γενικής Συνέλευσης 382/25-5-2009).

Περισσότερες πληροφορίες
για το προπτυχιακό πρόγραμμα σπουδών του Τ.Ε.Φ.Α.Α.-Δ.Π.Θ.
μπορείτε να βρείτε
στην ιστοσελίδα του Τμήματος

www.phyed.duth.gr

**ΜΑΘΗΜΑΤΑ ΕΙΔΙΚΟΤΗΤΩΝ ΤΗΣ ΚΑΤΕΥΘΥΝΣΗΣ
ΑΣΚΗΣΗ ΣΕ ΕΙΔΙΚΟΥΣ ΠΛΗΘΥΣΜΟΥΣ**

Μαθήματα Ειδικότητας: Προπόνηση Αποκατάστασης σε Μυοσκελετικές Κακώσεις και Παθήσεις			
Ε' εξάμηνο		ΣΤ' εξάμηνο	
Κωδ.	Μάθημα	Κωδ.	Μάθημα
N541	Αθλητικοί τραυματισμοί-Συμβουλευτική και αποκατάσταση	N542	Αξιολόγηση και Σχεδιασμός Προπόνησης Αποκατάστασης
Ζ' εξάμηνο		Η' εξάμηνο	
Κωδ.	Μάθημα	Κωδ.	Μάθημα
N543	Μυοσκελετικές παθήσεις και άσκηση	N545	Μυοσκελετικά προβλήματα σε άτομα με χρόνιες παθήσεις
N544	Πρακτική Άσκηση Ειδικότητας		

Μαθήματα Ειδικότητας: Προσαρμοσμένη Φυσική Αγωγή - Δραστηριότητα			
Ε' εξάμηνο		ΣΤ' εξάμηνο	
Κωδ.	Μάθημα	Κωδ.	Μάθημα
N546	Άτομα με αναπηρία και άσκηση I	N547	Καρδιαγγειακές Παθήσεις και Άσκηση
Ζ' εξάμηνο		Η' εξάμηνο	
Κωδ.	Μάθημα	Κωδ.	Μάθημα
N548	Μυοσκελετικές παθήσεις	N550	Άτομα με Αναπηρία και Άσκηση II
N549	Πρακτική Άσκηση Ειδικότητας		

Τα μαθήματα των Ειδικοτήτων απαιτούν την υποχρεωτική παρουσία των φοιτητών - τριών

ΑΠΟΥΣΙΕΣ: Οι παρουσίες είναι υποχρεωτικές και οι φοιτητές δικαιούνται να απουσιάσουν σε αριθμό μαθημάτων που να ισούται με το 30% του συνόλου των μαθημάτων που πραγματοποιούνται ανά εξάμηνο (Απόφαση Γενικής Συνέλευσης 382/25-5-2009).

**Περισσότερες πληροφορίες
για το προπτυχιακό πρόγραμμα σπουδών του Τ.Ε.Φ.Α.Α.-Δ.Π.Θ.
μπορείτε να βρείτε
στην ιστοσελίδα του Τμήματος**

www.phyed.duth.gr